

Ruisseau des Grands Champs

Les Grands Champs constituent ce vaste triquet de campagne situé entre le Pont et l'Abbaye. L'essentiel est plat comme le dos de la main. Dans la partie nord-est, au bord de la route cantonale carrefour du Mont du Lac et le Pont, a été construite la vaste ferme Bifrare. Tout le reste du lot reste encore intact, mis à part la zone industrielle de la commune de l'Abbaye, question esthétique, une horreur sans nom. Si là est l'avenir de notre territoire, pour un être sensible, il y a là de quoi se faire du souci !

Les Grands Champs se partageaient autrefois entre les paysans de l'Abbaye et du Pont. Il y avait entre les deux « domaines » une ligne fictive qui servait surtout à déterminer chacune des deux zones quand il s'agissait de procéder à l'automne à la pâture en commun de la dernière herbe, regains en termes moderne, records en terme ancien. Les problèmes à cet égard étaient nombreux. On pourra les découvrir dans notre rubrique : les sociétés de regains à la Vallée de Joux.

Le vaste mas des Grands Champs, parcellé au maximum dans l'ancien temps – voir à cet égard les photos ci-dessous – ne l'est plus aujourd'hui qu'en grandes surfaces propices à l'agriculture ultra-mécanisée. Il est drainé par un ruisseau qui semble ne pas posséder de nom propre. En conséquence nous le nommerons ruisseau des Grands Champs.

Celui-ci, autrefois sinueux, a été rectifié lors d'une probable réunion parcellaire. Il suit le plus grand champ de ce territoire en limite, pour retrouver un cours plus sauvage dans des zones marécageuses que l'on ne cultive pas. A partir de ce moment-là la pente s'accroît pour mener enfin ses eaux au lac de Joux par un canyon modeste, embuisonné, juste au-dessous de la zone industrielle dont nous parlions tantôt. Celle-ci occupe les hauts de ce vaste plan agricole.

On va retrouver les Grands Champs, comme aussi leur ruisseau, par le biais de trois documentations : cartes anciennes – photos anciennes – photos actuelles.



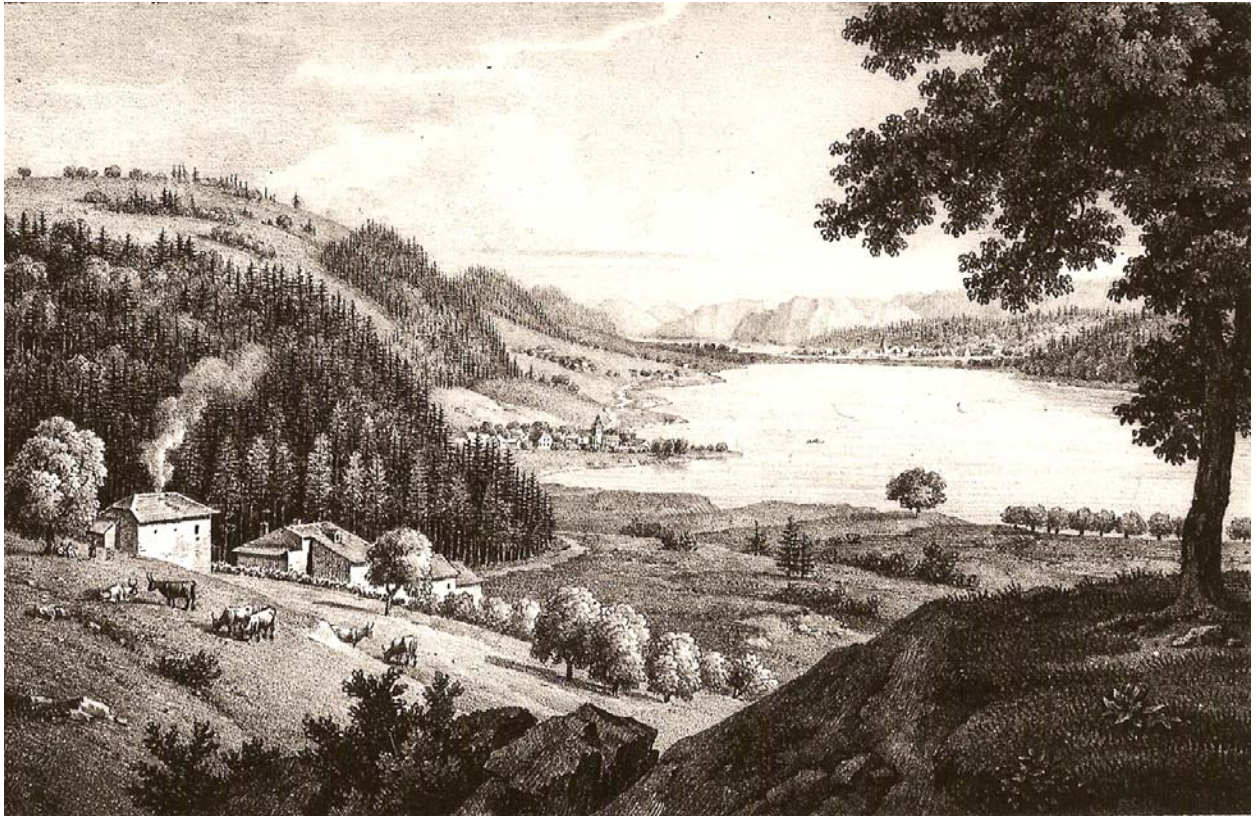
Carte IGN de 1785. Le ruisseau n'est pas signalé dans le vaste triangle que constituent les Grands Champs.



A la Fin des Grands Champs. Carte établie par les frères Wagnon d'après le cadastre de l'Abbaye de 1814 (ACV). Le ruisseau est visible au centre de la carte qui se jette bientôt dans le Grand Lac de Joux.



Carte topographique du canton de Vaud, base 1880. Le ruisseau est visible à gauche du vaste triangle formé par le territoire des Grands Champs.



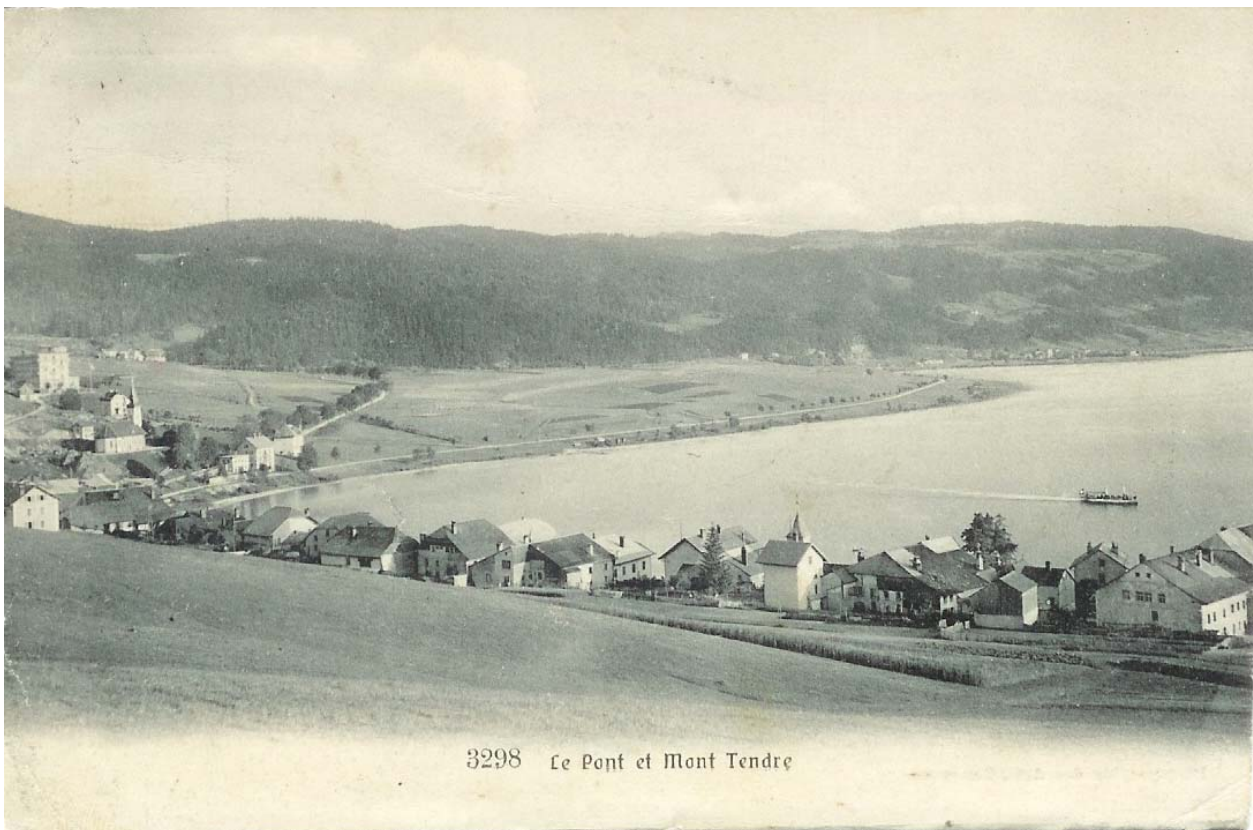
Gravure de Bourgeois, de 1822. On y voit à gauche, les maisons du Mont-du-Lac, et au centre les légères dépressions au fond desquelles coule le ruisseau des Grands Champs.



Les Grands Champs entre le Pont et l'Abbaye vus depuis le chantier de la Villa Bunau-Varilla en 1911 environ.



Photo Auguste Reymond, fin du XIXe siècle. Le morcellement des parcelles est bien visible.



Au centre, les Grands Champs, vierges de toute construction. Les Grands Champs constituent alors le gros du territoire agricole des villages de l'Abbaye et du Pont.



Le vaste espace des Grands Champs. Le foin a été fauché hier 8 juin 2014, le jour le plus chaud de l'histoire à cette date. Aujourd'hui 9 juin ce fourrage sera rentré. La température reste la même, suffocante pour la saison. Le ruisseau des Grands Champs sert de limite au champ direction Lac de Joux, puis repartira à angle droit à proximité des deux arbres pour aller désormais contre ce même lac.





Un paysage tout de campagne absolument superbe. Si l'on se retourne – photo du bas – l'on découvre le Mont-du-Lac au loin derrière les deux arbres.





Zone marécageuse et non cultivée, avec la présence de nombreux « chevelus ».



Le canyon au fond duquel le ruisseau descend en direction du bord du lac de Joux.



Le ruisseau a franchi la route ...



et s'en va mélanger ses eaux à celles du Lac de Joux.



En ces lieux le paysage est superbe, avec des ancolies et des iris, et à proximité, au-dessus de la route cantonale L'Abbaye-Le Pont, un agriculteur s'active à endanner son foin. La pente ne lui fait pas peur. Il est bientôt midi.

